

System ręcznej zbiórki opakowań

SKŁADOWE URZĄDZENIA:

1. Skaner ręczny

W obudowie zbiorczej:

2. Komputer
3. Drukarka paragonów
4. Monitor dotykowy do komunikacji i zarządzania

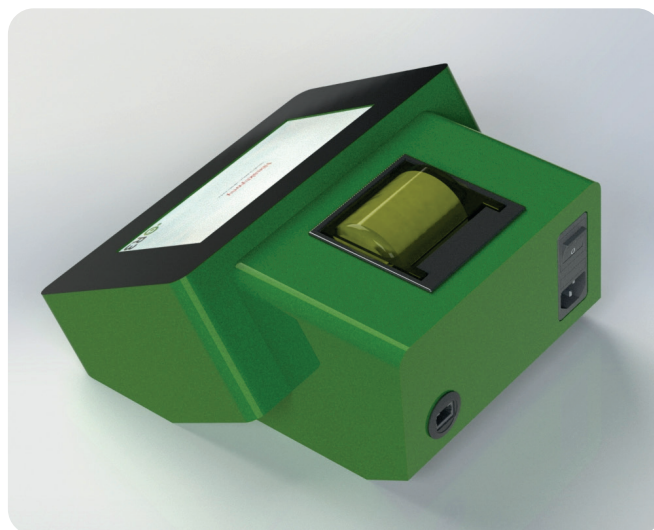
ZASADA DZIAŁANIA:

1. Kasjer skanuje wszystkie opakowania odbierając je od klienta
2. Kasjer skanuje kod kreskowy z aplikacji LUB, jeśli klient nie chce dopisać punktów do swojego konta, naciska przycisk na ekranie
3. "Wydrukuj paragon"
4. Drukarka drukuje paragon z liczbą oddanych opakowań

Urządzenie wymaga możliwości podłączenia do sieci LAN.

Zestaw pudełkowy do samodzielnego podłączenia.

Zapewniamy wsparcie telefoniczne i online.



WYPOSAŻENIE

Automatyczna weryfikacja rodzajów oddanych odpadów
- baza kodów EAN

Raporty na temat rodzaju i ilości zebranych opakowań

Wsparcie telefoniczne i online, D2D

W cenie